



Rijkswaterstaat  
Ministerie van Infrastructuur en Waterstaat



# WELKOM bij de Marktconsultatie V&R Tranche 4a

## Hoofdvaarweg Lemmer-Delfzijl

Rob van Aarsen  
Projectmanager

12 september 2023



# Agenda

- Welkom (Rob van Aarsen, PM)
- Wat speelt er rond de HLD (Jorrit Nieuwenhuis, PFM)
- Scope/Techniek (Sven Overbeek, TM)
- Duurzaamheidsambities (Antje Gooijert, OM)
- Inkoop en contract (Vico de Bruijne, CM)
- Ronde tafelgesprekken





# Welkom

- Aanwezig
- Terugblik eerdere marktconsultaties m.b.t. V&R HLD





# Aanwezigen team HLD

## **Projectmanagement**

Jorrit Nieuwenhuis, PFM RWS

Rob van Aarsen, PM RWS

Dirk Vos, Mpb RWS

Rinze Herrema, PM ib

## **Duurzaamheid**

Sven Overbeek, TM RWS

Antje Gooijert, OM RWS

Chloë Lejeune, DA RWS

Rob Dijcker, DA ib





# Aanwezigen team HLD

## Inkoop en Contract

Vico de Bruijne, CM RWS

Peter Brouwer, CA RWS

Judit Heerdink, CM ib

## Overig

Albert Dijkstra, RAM RWS-NN

Mathijs Numan, CA RWS BOC





# Eerdere marktconsultatie

- Gehouden in 2017 sec Duurzaamheid
- Invloed op huidige project:
  - Visie en ambitie zijn helder
  - Netwerkpartners zijn betrokken
- Waarbij vandaag het vervolg op
  - Duurzaamheid optimaal opnemen in uitvraag





# Agenda

- Welkom
- Wat speelt er rond de HLD
- Scope/Techniek
- Duurzaamheidsambities
- Inkoop en contract
- Ronde tafelgesprekken
- Terugkoppeling / afsluiting





Rijkswaterstaat  
Ministerie van Infrastructuur en Waterstaat



# Het grote plaatje

## Hoofdvaarweg Lemmer-Delfzijl

Jorrit Nieuwenhuis  
Portfoliomanager







# Programma Hoofdvaarweg Lemmer-Delfzijl

De Hoofdvaarweg Lemmer-Delfzijl moet geschikt zijn voor vlot en veilig transport van goederen over het water met klasse Va schepen



Dagelijks beheer en onderhoud HLD

- Prestatiecontract 2019 - 2025
- Basis OnderhoudsContract (vanaf 2026, looptijd 5-10 jaar)
- Raamovereenkomst variabel onderhoud, objecten (vanaf 2026)



Renovatie Kanaal HLD (VenR opgave)

- Planfase 2021-2025
- Realisatie uitvoeringsprogramma in fases (tranches)



Regio analyse sluizen Lemmer, Gaarkeuken, Farmsum



Groot onderhoud / Renovatie bruggen

- Gerrit Krolbrug
- Kootstertille
- Schuilenburg
- Oude Schouw
- Uitwellingerga
- Spannenburg
- Paddepoelsterbrug (Gem. Groningen)
- Busbaanbrug (Gem. Groningen)



Het op afstand bedienen van bruggen en sluizen wordt ingevoerd



## Doel en scope VenR HLD

Doel: het voor de scheepvaart realiseren van een veilige, beschikbare en toekomstbestendige hoofdvaarweg tussen Lemmer en Delfzijl

Planfase: integraal onderzoek naar de vervangingsopgaven en optimalisaties om het kanaal technisch en functioneel op orde te brengen:

- Versterken en vernieuwen van de oevers, geleidewerken en meerpalen
- Aanpassen lig- en wachtplaatsen
- Verdiepen en symmetrisch maken van de vaarweg
- Onderzoek verwijderen voormalige sluis Terherne

Resultaat: een uitvoeringsprogramma HLD VenR dat middels een portfolioaanpak in fases wordt gerealiseerd





Rijkswaterstaat  
Ministerie van Infrastructuur en Waterstaat



# Opgave en scope

## Hoofdvaarweg Lemmer-Delfzijl

Sven Overbeek  
Technisch manager



# Inhoud

- Uitvoeringsprogramma
- Volledige opgave
- Scope Tranche 4a



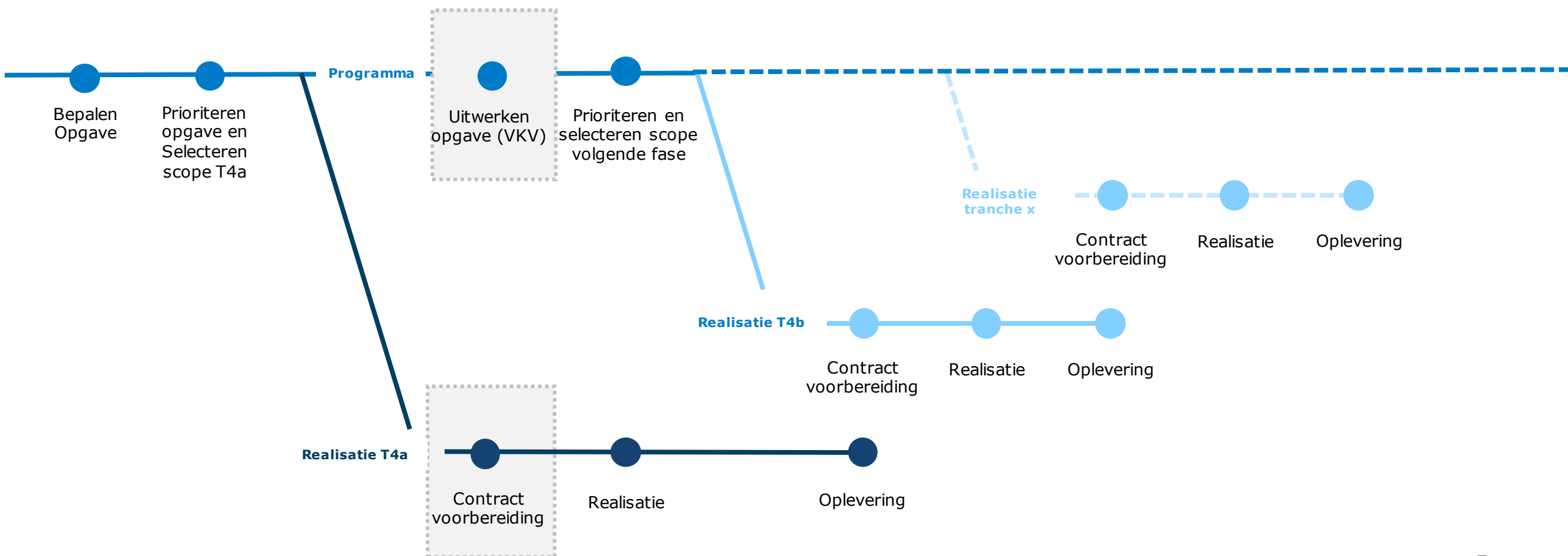


# Vorbereiding uitvoeringsprogramma

- Vervanging en Renovatie Opgave (V&R)
- Technisch en functioneel op orde
- Beter geschikt voor klasse Va
- Geen instandhouding
- Niet de kunstwerken
- Alles m.b.t. het kanaal en de inrichting daarvan



# Opzet uitvoeringsprogramma





# Inschatting opgave uitvoeringsprogramma

Onderdeel	Oorzaken	Inschattingen omvang (Rigide)
(Kegel)Ligplaatsen	Fout gepositioneerd Onvoldoende capaciteit Voorzieningen niet op orde	23 locaties
Wachtplaatsen	Foutief gepositioneerd Ontbreekt Voorzieningen niet op orde	Ca 26 x2 beroepsvaartlocaties Mogelijk ook recreatievaart
Kades/Loswallen	Foutief gepositioneerd Voorzieningen niet op orde	10 locaties
Oevers	Einde levensduur Ongeschikt voor huidige situatie	54 km einde levensduur (21.5 km verhoogde prioriteit)
Bodems	Diepte niet op orde Onvoldoende bestand tegen erosie	1.6 miljoen m3
Aanvaarbeveiliging (geleidewerken)	onvoldoende sterkte	9 locaties met een verhoogd risico.
Sluis Terherne	Functie verloren	Amoveren en herstellen kanaalprofiel





## Vervolg uitvoeringsprogramma

- Verder onderzoeken nut en noodzaak oplossen knelpunten.
- Omvang opgave kan daardoor nog afnemen
- Prioritering kent basis vanuit veiligheid en beschikbaarheid
- Praktijk betekent zoveel mogelijk meeliften op bereiken einde levensduur



# Scope Tranche 4a



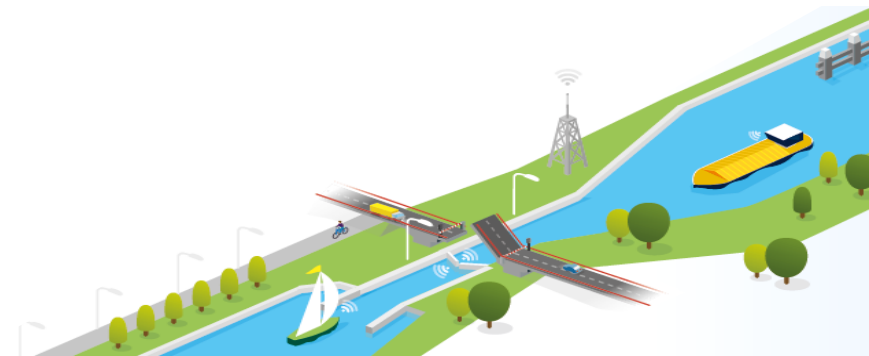
De knelpunten kennen een **hoog prioriteit** t.a.v. veiligheid en beschikbaarheid.



De oplossingen zijn **toekomstbestendig** en **tijdig** realiseerbaar. Bv. Géén ruimtelijke procedures, onbeheersbare risico's, stikstofissues, conform vigerende normen en geen concessies op de voorkeursvariant.



**Draagvlak** bij regio/beheerder





# Scope Tranche 4a

## **Kerende constructies**

Circa 6.2 km vervangen

## **Geleidewerken en beschermipalen**

2 locaties vervangen

1 locatie aanbrengen

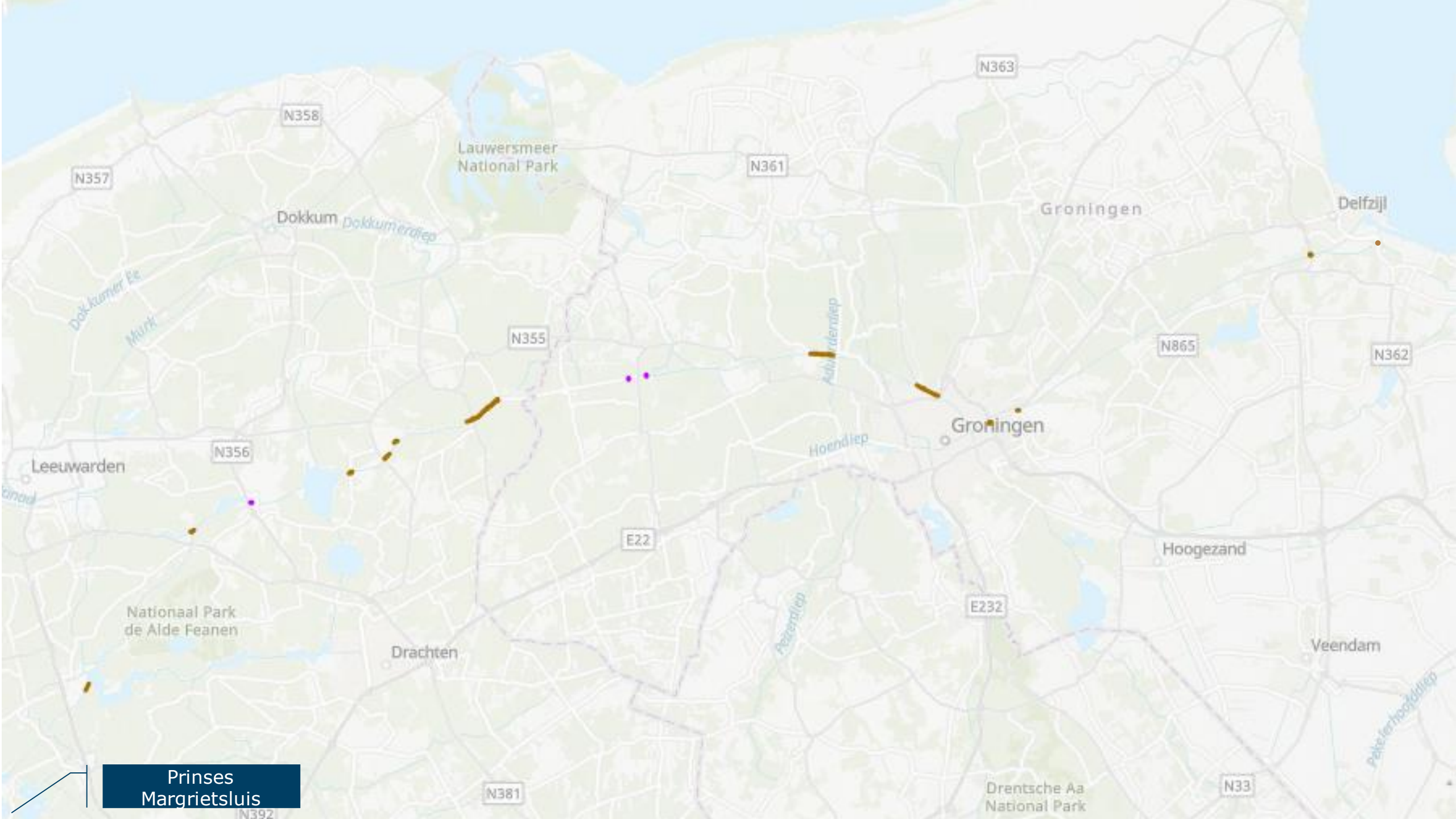
## **Afmeerpalen**

1 locatie verplaatsen

1 locatie vervangen

1 locatie aanbrengen





Prinses  
Margrietsluis



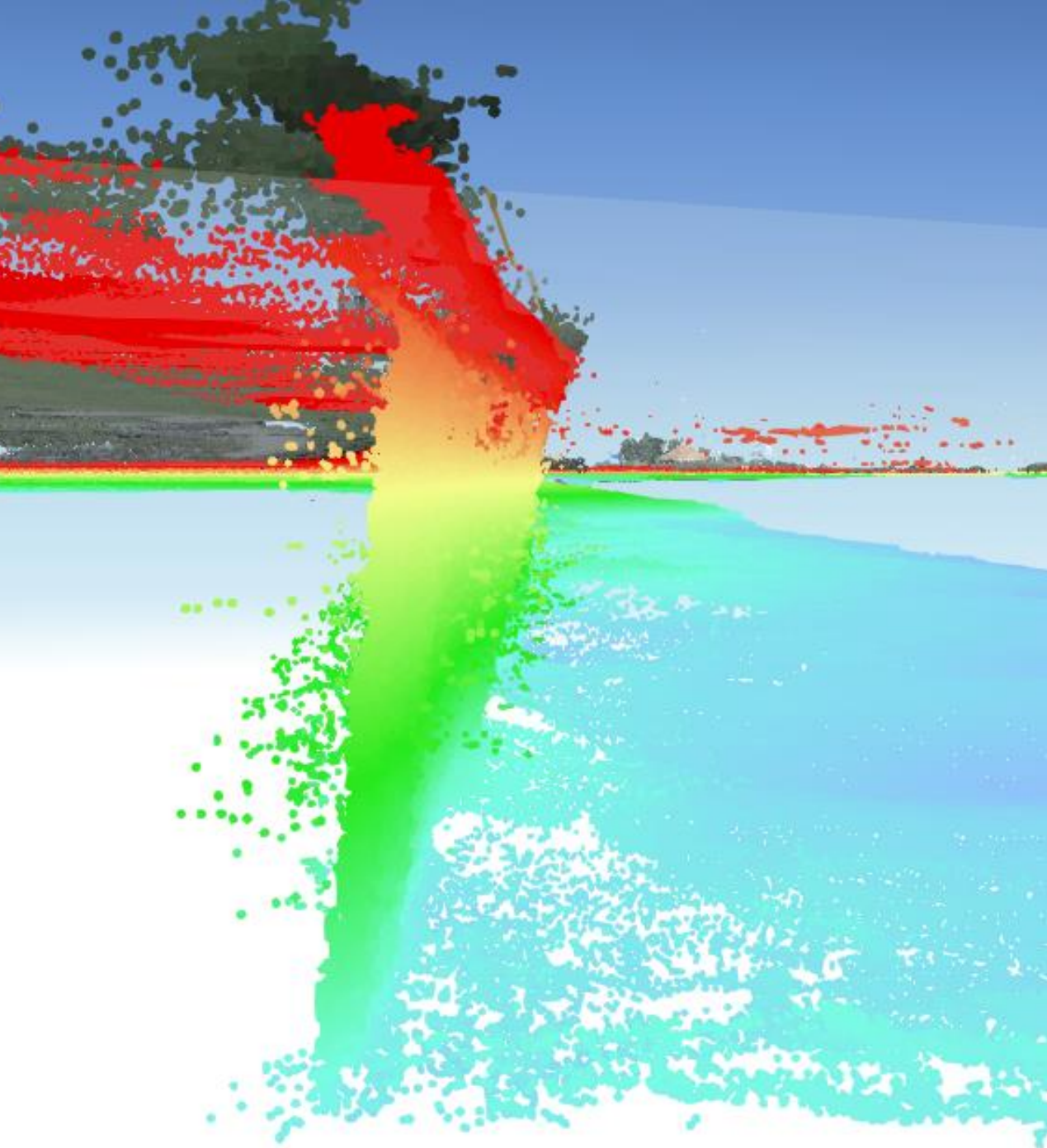
# Afmeerpalen

Prinses Margrietsluis

- Tijdelijke beheersmaatregel
- Plaatsen palen

Gepresenteerde oplossingen enkel ter illustratie van locaties





# Oevers

Grou

- Einde levensduur

Gepresenteerde oplossingen enkel ter illustratie van locaties



# Oevers

Nabij Harinxmakanaal

- Einde levensduur

Gepresenteerde oplossingen enkel ter illustratie van locaties





# Afmeerpalen

Burgum

- Verplaatsen palen

Gepresenteerde oplossingen enkel ter illustratie van locaties



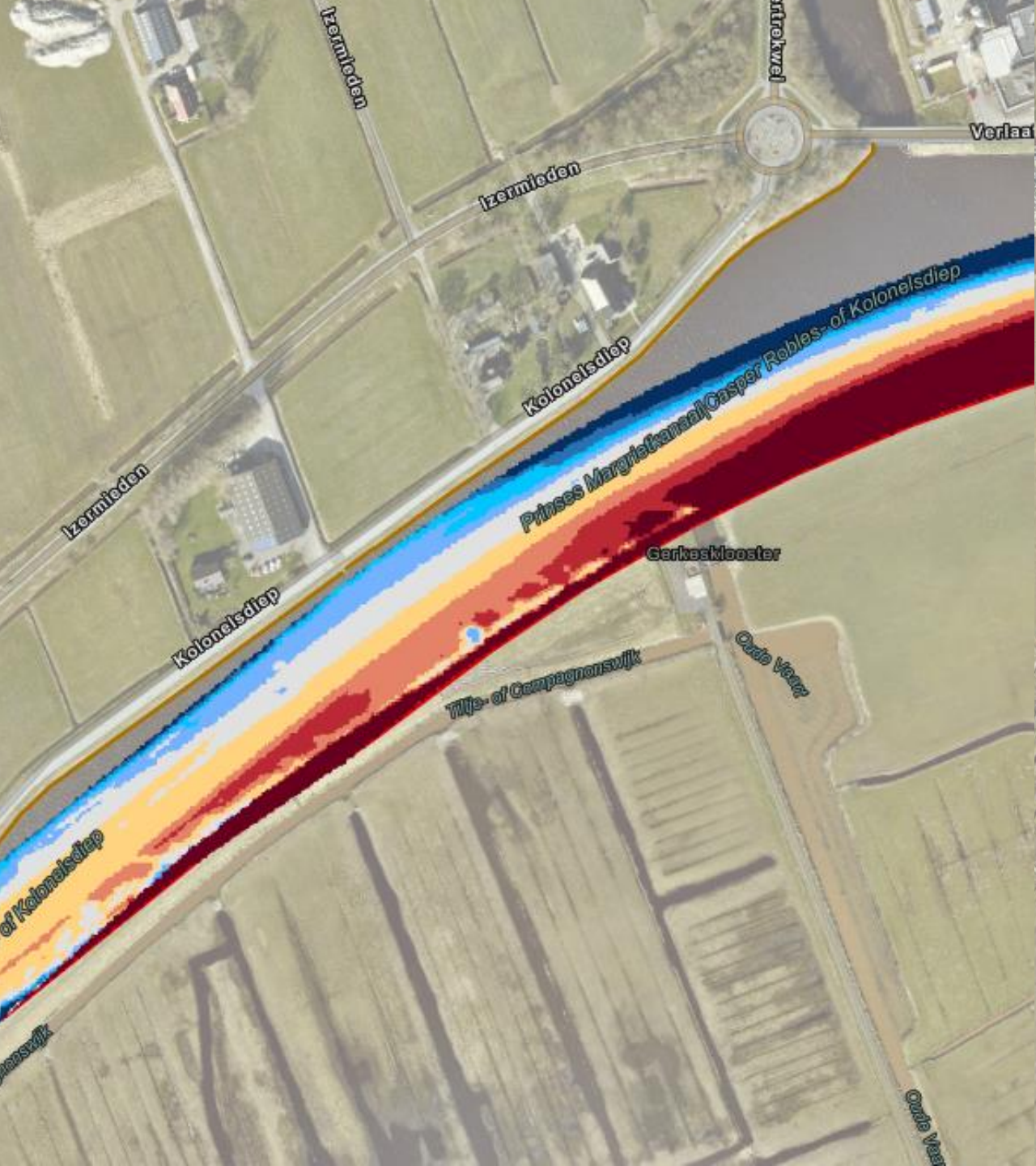


# Oevers

Schuilenburg | Kootstertille

- Einde levensduur

Gepresenteerde oplossingen enkel ter illustratie van locaties



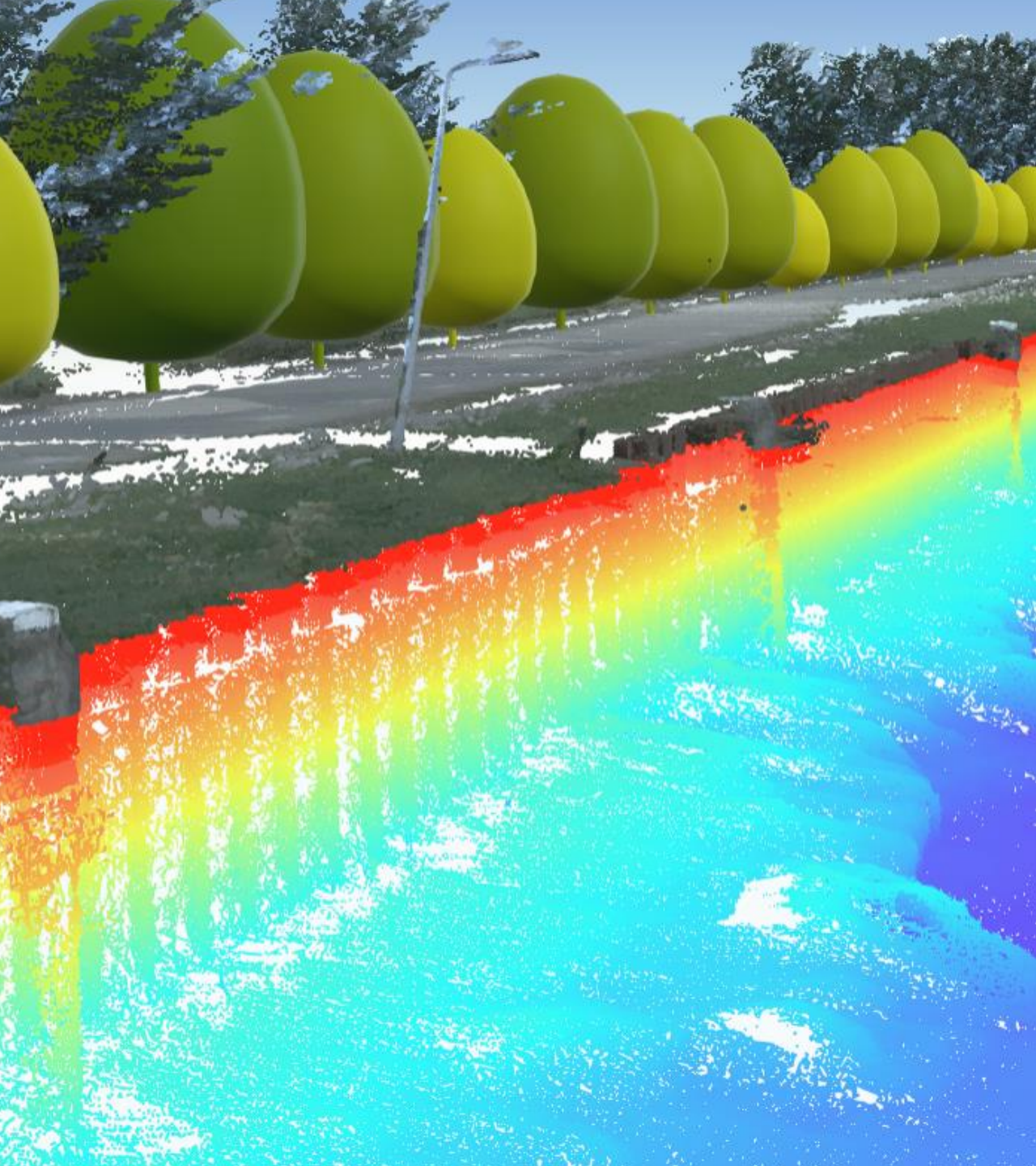
# Oevers

Blauwverlaat | Kolonelsdiep

- Einde levensduur

Gepresenteerde oplossingen enkel ter illustratie van locaties





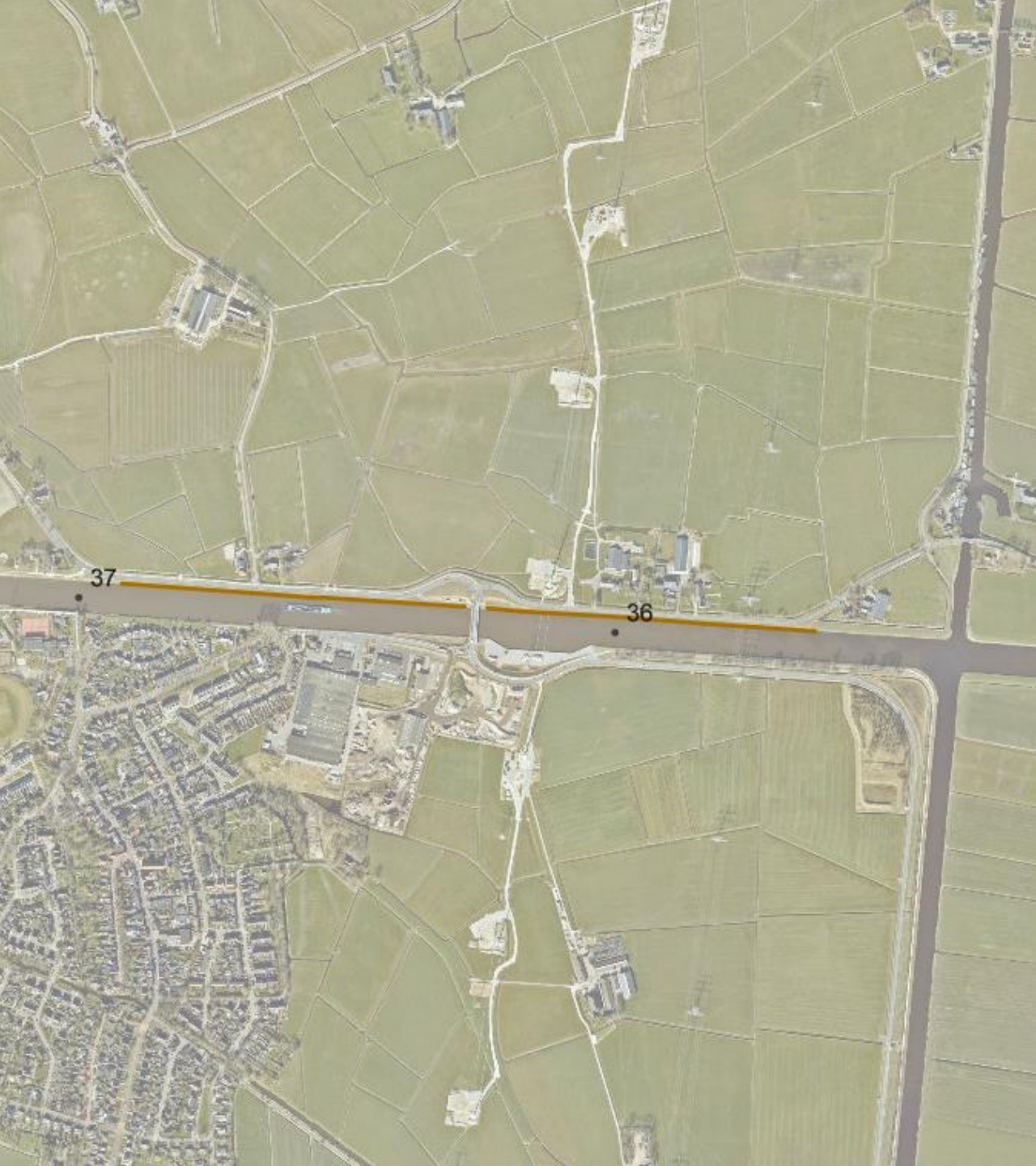
# Afmeerpalen

Gaarkeuken

- Einde levensduur
- Beheersmaatregel

Gepresenteerde oplossingen enkel ter illustratie van locaties





# Oevers

Aduard

- Einde levensduur

Gepresenteerde oplossingen enkel ter illustratie van locaties





# Oevers

N361

- Einde levensduur

Gepresenteerde oplossingen enkel ter illustratie van locaties





# Aanvaarbescherming

## Driebondsbrug

- Onvoldoende bescherming

Gepresenteerde oplossingen enkel ter illustratie van locaties





# Kade

## Depot Borgbrug

- Slechte technische staat, einde levensduur

Gepresenteerde oplossingen enkel ter illustratie van locaties



# Aanvaarbescherming

## Eelwerderbrug

- Onvoldoende bescherming

Gepresenteerde oplossingen enkel ter illustratie van locaties





# Aanvaarbescherming

Zeesluis Farmsum

- Geen bescherming

Gepresenteerde oplossingen enkel ter illustratie van locaties



Rijkswaterstaat  
Ministerie van Infrastructuur en Waterstaat



# Duurzaamheidsambitie

## Hoofdvaarweg Lemmer-Delfzijl

Antje Gooijert  
Omgevingsmanager



# Inhoud

- Aanleiding
- Doorlopen proces duurzaamheidsambities HLD
- Kansen tranche 4a
- Vragen aan de markt





# Aanleiding

## Beleidskader duurzaamheid VenR:



### Klimaat

CO2 reductie in aanleg, gebruik en beheer



### Circulaire Economie

Waardebehoud materialen



### Klimaatadaptatie

Klimaatbestendig en waterrobuust inrichten



### Energie

Ja mits... opwekking  
nee tenzij... ruimte bieden initiatieven derden



### Gezonde leefomgeving

Natuur, luchtkwaliteit, geluid, cultuurhistorie uitvragen  
duurzame meekoppelkansen

## BO-MIRT 2018:



### Duurzame oevers

Vernieuwing en waar mogelijk vervangen door  
Natuur- en diervriendelijke oevers



### Betrekking omgevingspartijen bij oeeververvanging

We kijken bij het vervangen van oevers samen met  
omgevingspartijen naar duurzame- en meekoppelkansen.





# Duurzaamheidsvisie HLD







# Proces duurzaamheidsvisie HLD

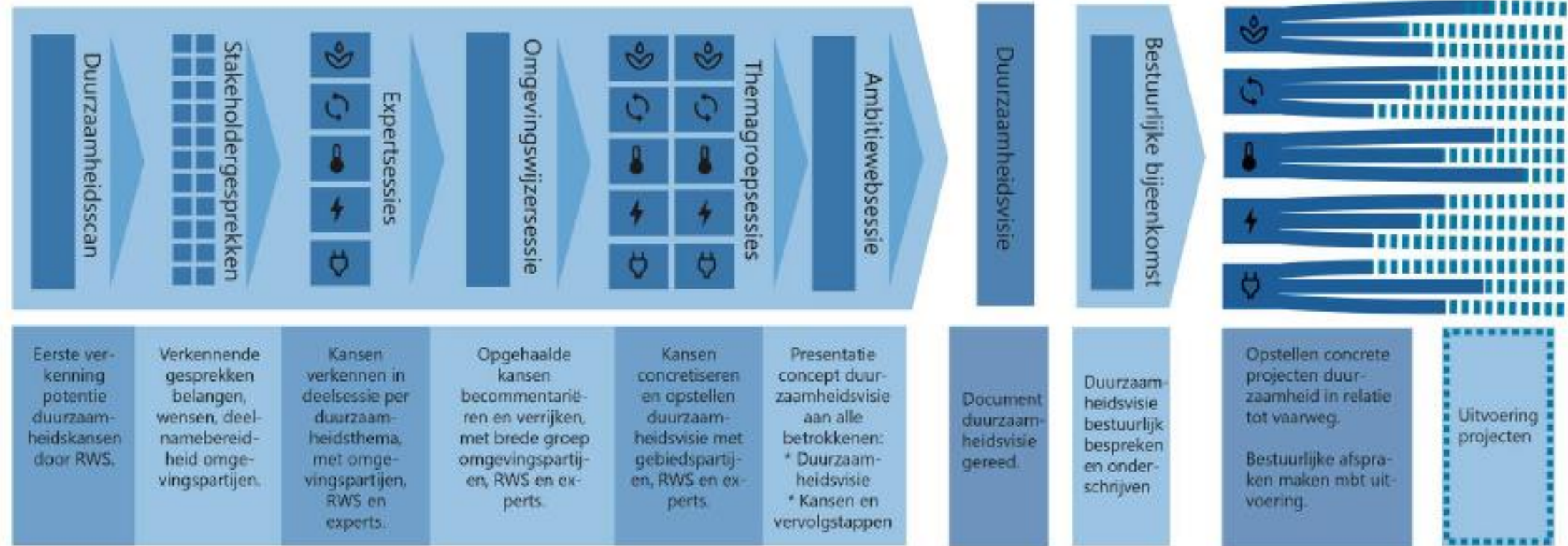
September 2021

Mei 2022

Visievorming

Planvorming

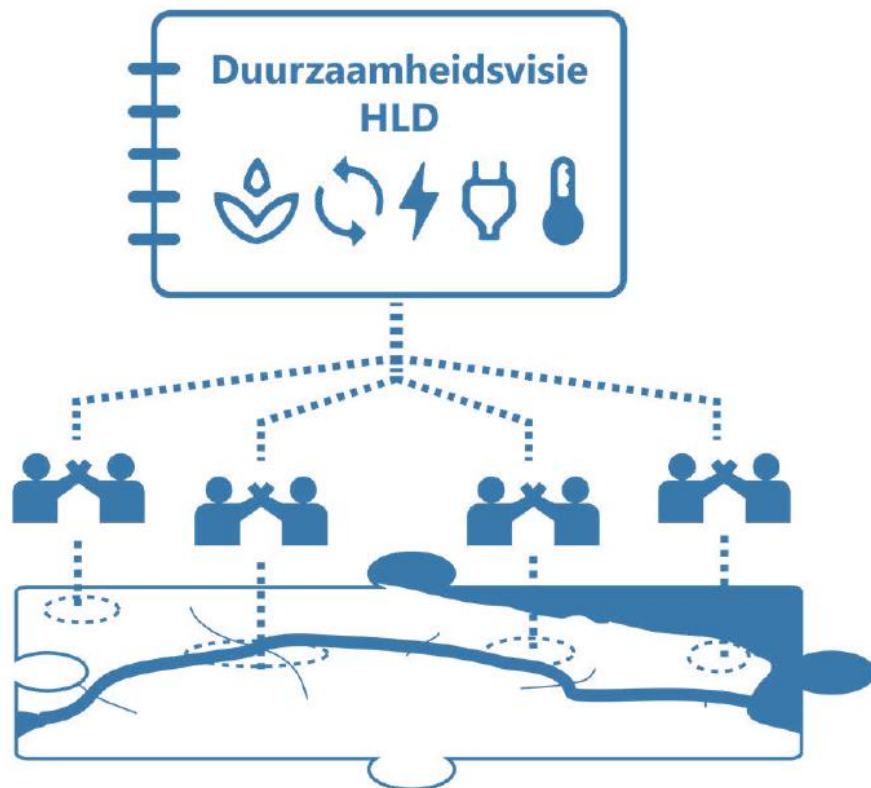
Uitvoering



RWS

Gebiedspartners samen

## Thema's duurzaamheidsvisie HLD



- Biodiversiteit
- Circulariteit
- Energietransitie
- Duurzame mobiliteit
- Klimaatadaptatie
- Ruimtelijke kwaliteit



# Ambities HLD - VenR

- Ambitieniveau per thema bepaald o.b.v.:
  - Beleidskader duurzaamheid V&R
  - BO-Mirt 2018
  - Doelen I&W en RWS
  - Duurzaamheidsvisie HLD
- Maximale inzet om meest haalbare te bereiken:
  - Biodiversiteit
  - Circulair- en klimaatneutraal
- Behalen significante duurzaamheidswinst:
  - Klimaatadaptatie (Klimaatbestendig ontwerpen is eis vanuit beleidskader duurzaamheid VenR)
  - Energietransitie
  - Duurzame mobiliteit







## Kansen tranche 4a

- Hergebruik damwanden van elders in de HLD
- Hoogwaardig hergebruik vrijkomende (houten) damwanden
- Emissieloos bouwen
- Inpassing natuurinclusieve oeverconstructies & beheerstrategie
- Toepassen van onverankerde kerende constructie i.p.v. verankerde constructie
- Toepassen duurzame materialen
- Toekomstbestendig bouwen in verband met veranderende waterstanden





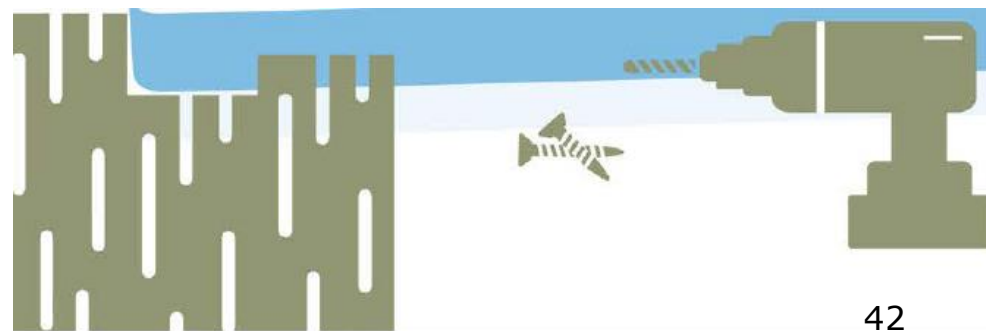
# Vragen hergebruik damwanden van elders

## Doel:

Door dit bij Tranche 4a toe te passen hoopt RWS hiervan te leren, de markt op dit gebied te stimuleren en daarmee toekomstig hoogwaardig hergebruik van stalen damwanden te vergroten/verbeteren. Dit betekent wellicht dat RWS binnen Tranche 4a een actieve(re) rol zal spelen om dit proces op gang te brengen.

## Vragen:

- Welke rol ziet u in dit proces nu en in de toekomst voor RWS, ON en leverancier: hoe valt dit het best te organiseren?
- Verandert de huidige markt in stalen damwanden hierdoor? En waarom? Welke voor- en nadelen kleven hieraan?
- Wat zijn volgens u de kansen, risico's en aandachtspunten bij hergebruik van (stalen) damwanden van elders? Ga hierbij in op o.a. eigenaarschap, kwaliteitsborging, potentieel, opslag en technische en organisatorische belemmeringen.





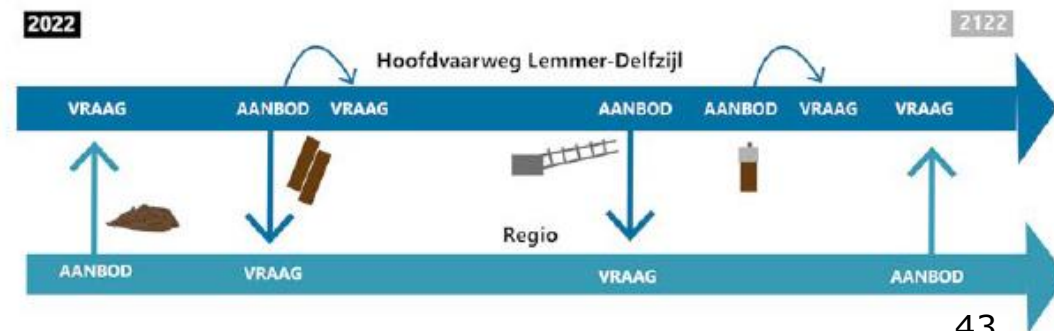
# Vragen hoogwaardig hergebruik vrijkomende (houten) damwanden

## Doel:

Door hoogwaardig hergebruik van vrijkomende (houten) damwanden toe te passen in Tranche 4a hoopt RWS hiervan te leren, de markt op dit gebied te stimuleren en daarmee toekomstig hoogwaardig hergebruik te vergroten/verbeteren.

## Vragen:

- Welke rol ziet u in dit proces nu en in de toekomst voor RWS, ON en/of een andere partij? Hoe kan dit proces zo effectief mogelijk worden ingericht?
- Wat zijn volgens u de kansen, risico's en aandachtspunten bij hoogwaardig hergebruik van vrijkomende (houten) damwanden? Hoe kijkt u hierbij aan tegen de aantoonbaarheid van zo hoogwaardig mogelijk hergebruik?





# Vragen emissieloos/emissiearm bouwen

## Doel:

Dit project wil het emissieloos/-arm bouwen in de natte sector graag stimuleren en heeft daarom de ambitie om een koploperproject te zijn. Is dit realistisch voor Tranche 4a en/of latere onderdelen van HLD.

## Vragen:

- Hoe reëel acht u de eisen aan emissie die behoren bij een koploperproject?
- Wat zijn volgens u de kansen, risico's en aandachtspunten bij het toepassen van de koplopereisen voor emissieloos/-arm materieel in een contract? Is het eventueel handiger om dat in de vorm van een gunningscriterium te doen i.p.v. als eis?
- Welke randvoorwaarden wilt u meegeven aan RWS om te faciliteren dat de opdrachtnemer aan de eisen kan voldoen?





# Vragen natuurinclusieve oevers

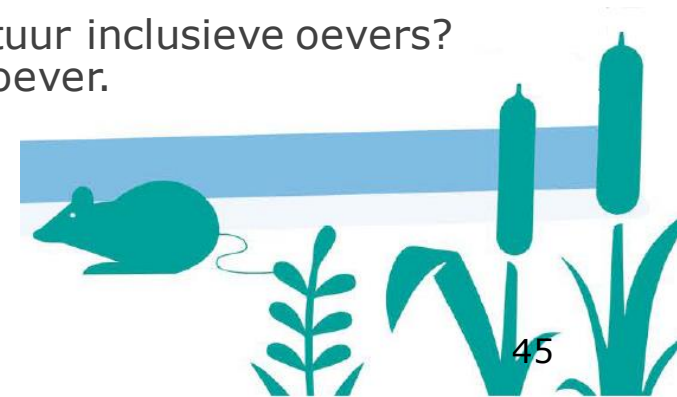
## Doel:

In het vervolg van het project HLD zullen taludoevers een grote rol spelen. Binnen Tranche 4a is daar fysiek geen ruimte voor, maar wordt wel gekeken naar een natuur inclusieve oever die binnen beperkte beschikbare ruimte kan worden gerealiseerd. Hier is onderzoek naar gedaan en heeft geleid tot een aantal principe oplossingen, zie Bijlage C.

RWS krijgt graag meer inzicht in de effecten van het toepassen van natuur inclusieve oevers op de verschillende fasen in het proces.

## Vragen:

- Op welke wijze wijzigt het ontwerp, de uitvoering, het (ontwikkel)beheer en onderhoud bij het toepassen van natuur inclusieve oevers? Hoe zouden specifiek de onderhoudscontracten in de toekomst vormgegeven moeten worden?
- Wat zijn volgens u de kansen, risico's en aandachtspunten bij het toepassen van natuur inclusieve oevers? Specifiek bij de omslag van een harde (damwand)oever naar een natuur inclusieve oever.





Rijkswaterstaat  
Ministerie van Infrastructuur en Waterstaat



# Inkoop en contractmanagement

## Hoofdvaarweg Lemmer-Delfzijl

Vico de Bruijne  
contractmanager



# Inhoud

- Inkoopstrategie
- Toekomstperspectief
- Vragen aan de markt over de markt
- Ontvangen feedback en ronde tafel gesprekken





# Inkoopstrategie Tranche 4a

- Eén contract
- Geen percelen
- D&C onder UAV-GC
- Concurrentiegericht dialogoog
- EMVI-BPKV
- Raakvlakken:
  - Lopende Prestatiecontract
  - Ontwikkelingen BOC
  - Bruggen
- Aandachtspunten CM:
  - V&V
  - O&O







# Toekomst perspectief

Onder voorbehoud, kijkje in de keuken

- Portfolio aanpak voor (deel van) de V&R opgave.
- Variabel onderhoud oevers en scheepvaartvoorzieningen zit in opgave V&R

Verwachting eind 2025 hiervoor plan gereed te hebben.

Vraagstukken zoals

- Inrichting portfolio
- Ontwikkelbeheer F&F





# Reacties thema 1: duurzaamheid (1/2)

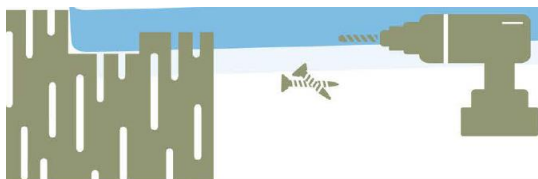
## Hergebruik damwanden van elders

### Door de oogharen:

Goede (contractuele) samenwerking is hierbij nodig tussen RWS, leverancier en ON mede doordat de huidige (staal)markt anders wordt.

### Aandachtspunten:

Eisen aan kwaliteit en de aantoonbaarheid ervan. En afstemming vraag en aanbod (tijdigheid en kwaliteit)



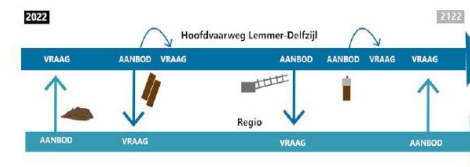
## Hoogwaardig hergebruik vrijkomende (houten) damwanden

### Door de oogharen:

Hout is prima her te gebruiken, met een breed toepassingsgebied. Kwaliteit, hoeveelheid en de voorspelbaarheid daarvan zijn cruciaal om op tijd een hoogwaardige bestemming te vinden.

### Opvallend:

Inhoudelijk komen we er wel uit, maar lukt het ook financieel/contractueel? Aantoonbaarheid kwaliteit bij hergebruik als damwand





# Reacties thema 1: duurzaamheid (2/2)

## Emissieloos/emissiearm bouwen

### Door de oogharen:

Koplopereisen zijn realistisch, echter zijn wel (extra) laadvoorzieningen nodig en compensatie van (ombouw)kosten

### En nu?:

Randvoorwaarden duidelijk krijgen en uitzoeken in hoeverre dit gerealiseerd kan worden (op korte en langere termijn)



## Natuurinclusieve oevers

### Door de oogharen:

Natuurinclusief is nog niet bij alle partijen een bekende term (wel talud of hybride oever).

### Opvallend:

Veel, weinig of geen ervaring: als OG dit vraagt, dan regelt ON dit gewoon





# Reacties thema 2: uitvoeringsaspecten (1/3)

## Informatievoorziening tijdens aanbestedingsprocedure

### Door de oogharen:

Marktpartijen zien meerwaarde van geografische viewers.

### Let op:

Import en export van gegevens, versiebeheer en eenduidige interpretatie mogelijk

## Veiligheid (irt hinderbeperking)

### Door de oogharen:

Alle partijen goed beeld van de problematiek.

### Conclusie:

Zorg voor voldoende uitvoeringstijd en communicatie





# Reacties thema 2: uitvoeringsaspecten (2/3)

## SOS (Stochastische Ondergrond Schematisatie)

### **Door de oogharen:**

Eenduidige reactie: goed voor planuitwerking, onvoldoende voor contract/risicoverdeling

### **Voorlopige aanpak:**

Reguliere contractvoorbereiding en informatievoorziening aangaande ondergrond



## Verificatie en validatie

### **Door de oogharen:**

Gelijkluidend advies: tijdig afstemmen

### **Voorlopige aanpak:**

Afstemming van verwachtingen meenemen in opstellen VSP (samen met beheerders) en na gunning samen oppakken





# Reacties thema 2: uitvoeringsaspecten (3/3)

## Opleveren en overdragen

### **Door de oogharen:**

Gelijkluidend advies: tijdig afstemmen

### **Voorlopige aanpak:**

In de contractvoorbereiding intern en na gunning afstemming van verwachtingen waarmaken



## Nieuwe Gedragscode Soortenbescherming

### **Rode draad:**

Geen onderscheidend vermogen, is basisinformatie voor voorbereiding en uitvoering.

### **Voorlopige aanpak:**

Geen nadere toelichtingen nodig







# Reacties thema 3: Aanbesteding en planning

## aanbestedingsprocedure en planning

### **Door de oogharen:**

Partijen voldoende ervaring met CD-light  
RWS aanbestedingsbeleid lijkt goed te voldoen

### **Voorlopige aanpak:**

Handhaven inkoopstrategie



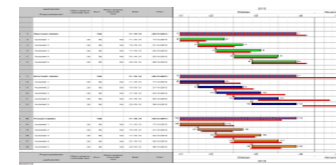
## ontwerp- en uitvoeringsplanning

### **Door de oogharen:**

De gegeven concept planning lijkt goed haalbaar

### **Voorlopige aanpak:**

Planning handhaven





Rijkswaterstaat  
Ministerie van Infrastructuur en Waterstaat



# Ronde tafel gesprekken

## Hoofdvaarweg Lemmer-Delfzijl



# Ronde tafel gesprekken ronde 1 en 2

## **Tafel 1: Hergebruik stalen damwanden (van elders)**

- Hoe dit vormgeven, nu en later?

## **Tafel 2: Hoogwaardig hergebruik vrijkomende (houten) damwanden**

- Hoe kan RWS dit het best bevorderen?

## **Tafel 3: Emissieloos bouwen**

- Welke randvoorwaarden zijn nodig om koplopereisen te halen?

## **Tafel 4: Milieuontwikkelbeheer en overige aandachtspunten**

- Wat kan volgens u het succes van dit project (Tranche 4a en/of gehele HLD) vergroten?

